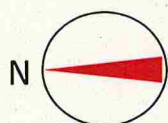


承認	審査	作成
2024.2.29		

# 放射線サーベイ記録

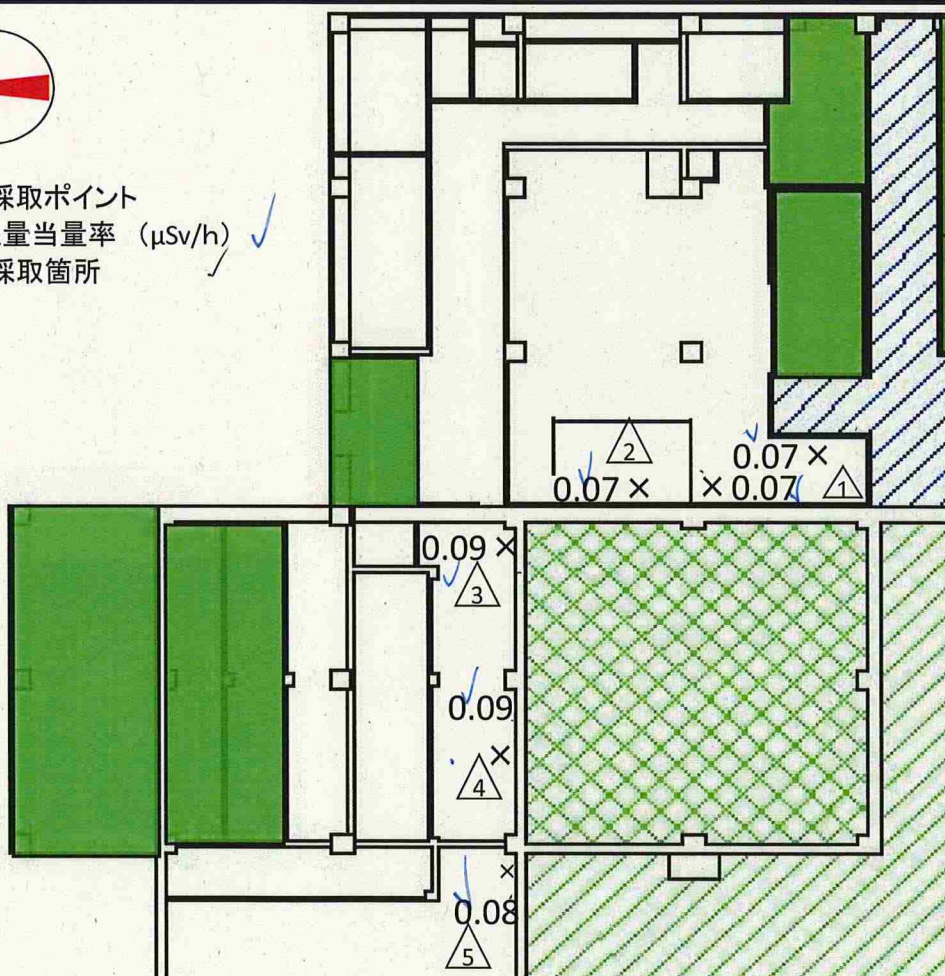
作業件名	【2023年度】(放射) 1F構内外全域にわたる放射線管理業務【その他】	測定項目	■γ ■スミア ■ダスト □核種分析
測定場所	増設雑固体廃棄物焼却建屋	測定者	
測定目的	建屋内及び建屋周辺、構内測定記録	測定器	F1-SC-112 F1-GMAD-230 F1-CDS-114
測定計画名称	建屋内及び建屋周辺、構内測定記録		
測定日時	2024/2/27 10:00 ~ 11:00		



○No: スミア採取ポイント

×: 空間線量当量率 (μSv/h)

△: ダスト採取箇所



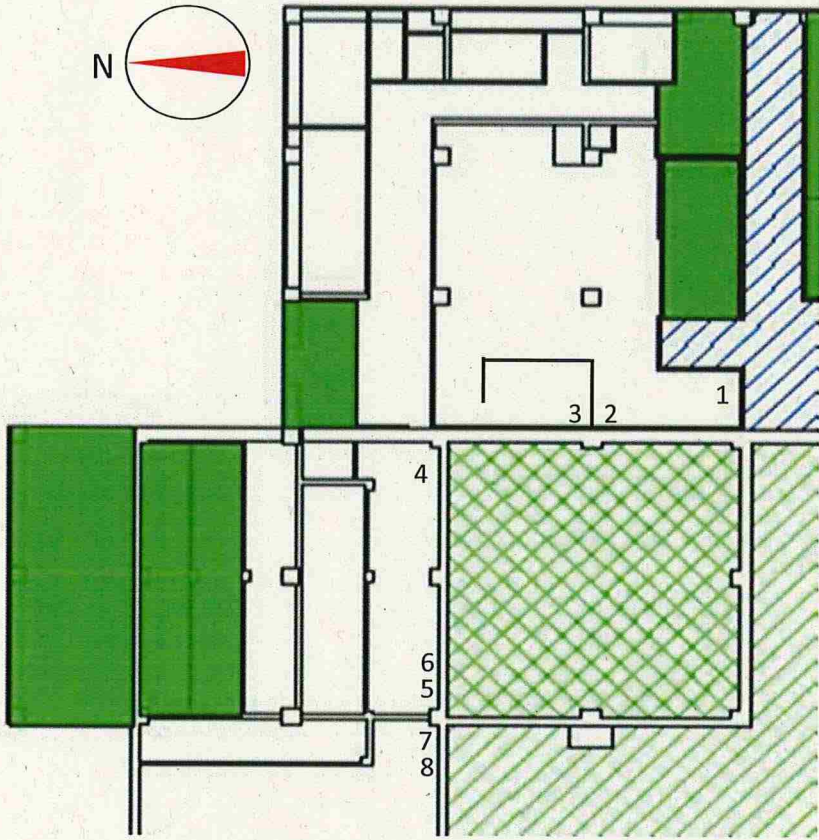
F1- CDS - 114	
ダスト採取時間:	10 min
流量:	152.5 L/min
機器効率:	26.1 %
BG:	70 cpm
試料測定値(Gross):	70 cpm
試料測定値(Net):	0 cpm
換算定数:	3.43E-07 Bq/cm <sup>3</sup> ・cpm
検出下限値(LTD):	2.2E-05 Bq/cm <sup>3</sup>
ダスト濃度:	< 2.2E-05 Bq/cm <sup>3</sup>

No	Gross値 【cpm】	Net値 【cpm】	ダスト濃度 【Bq/cm <sup>3</sup> 】
1	70	0	< 2. 2E-05
2	70	0	< 2. 2E-05
3	70	0	< 2. 2E-05
4	70	0	< 2. 2E-05
5	70	0	< 2. 2E-05



放射線サーベイ記録

作業件名	【2023年度】(放防) 1F構内外全域にわたる 放射線管理業務【その他】	測定項目	■γ    ■スミア ■ダスト    □核種分析
測定場所	増設雑固体廃棄物焼却建屋	測定者	
測定目的	建屋内及び建屋周辺、構内測定記録	測定器	F1-SC-112 F1-GMAD-230 F1-CDS-114
測定計画名称	建屋内及び建屋周辺、構内測定記録		
測定日時	2024/2/27    10:00    ~    11:00		



F1- GMAD - 230
機器効率: 26.1 %
採取効率: 10 %
BG: 70 cpm
試料最大値(Gross): 70 cpm
試料最大値(Net): 0 cpm
スミア換算定数: 1.60E-02 Bq/cm <sup>2</sup> ・cpm
検出下限計数率: 40.3 cpm
検出下限値: 6.4E-01 Bq/cm <sup>2</sup>
表面汚染密度: < 6.4E-01 Bq/cm <sup>2</sup>

スミアNo	測定箇所	Gross値 【cpm】	Net値 【cpm】	表面汚染密度 【Bq/cm <sup>2</sup> 】
1	床	70	0	<6.4E-01
2	床	70	0	<6.4E-01
3	床	70	0	<6.4E-01
4	壁	70	0	<6.4E-01
5	床	70	0	<6.4E-01
6	床(水)	70	0	<6.4E-01
7	床(水)	70	0	<6.4E-01
8	床	70	0	<6.4E-01